



logistiek 010

Samen op weg naar nul



ELEKTRISCHE
BESTELAUTO'S,
FINANCIËEL EN
OPERATIONEEL
HAALBAAR?



Elektrische bestelauto's: ook voor uw bedrijf financieel en operationeel haalbaar?

Logistiek 010

9 december 2020

Paul van den Hurk



In deze workshop



- Toelichting elektrisch besteladvies
- E-besteladvies TCO tool waarmee bedrijven worden geadviseerd over de overstap naar elektrische bestelbussen
 - ❑ Kostenvergelijking elektrisch vs diesel over looptijd bestelbus; niet alleen de aanschafkosten zijn belangrijk
- Praktische aspecten: actieradius / laden en laadinfra / ritplanning
- Aanschafsubsidie/kosten elektrische bestelbus
- Demonstratie E-besteladvies TCO tool
- Alternatieven voor elektrische bussen
- ZE Zone 2025: overgangsregeling
- Nu investeren in elektrische bussen of nog (even) doorrijden op diesel?

Elektrische bestelbussen



Elektrisch besteladvies Gemeente Rotterdam



- Helpt ondernemers met de overstap naar een elektrische bestelbus
- Kostenvergelijking diesel vs elektrisch
- Alle elektrische bestelbussen op de markt zijn in de tool aanwezig
- ❑ Update iedere 2 maanden
- Advies op bedrijfs- en kentekenniveau
- ❑ Niet alleen kosten, ook praktische aspecten actieradius / laden en laadinfra / ritplanning worden besproken

Elektrisch besteladvies Gemeente Rotterdam



- Advies wordt kosteloos aangeboden door Gemeente Rotterdam
- Voor iedere ondernemer die met een bestelbus in Rotterdam rijdt

Meer informatie:

logistiek010.nl/ev-advies/

Aanschafsubsidie en MIA



Aanschafsubsidie elektrische bestelbus vanuit het Rijk van 10% van de aanschafwaarde van een elektrische bestelbus

- Maximum 5.000 euro
- Maximum aantal bussen komt voor subsidie in aanmerking (nog te bepalen)
- Subsidieregeling start in 2021
- Tot 2025 in totaal 185 miljoen euro beschikbaar voor elektrische bestelbussen
- Totaal beschikbare subsidie voor 2021: 22 miljoen euro
- Op = op

Combinatie met MIA is mogelijk

Welke kosten spelen onder meer mee bij het bepalen van een goede TCO vergelijking?



- Aanschafprijs bestelbus
- Aanschafsubsidie (vanaf 2021)
- MIA
- Verzekeringskosten
- Onderhoudskosten - Lager dan bij een bus op diesel
- MRB- Geen MRB voor elektrische voertuigen t/m 2025
- Elektriciteitskosten- Vaak lager dan dieselkosten (afhankelijk van laadprofiel)



Demonstratie TCO tool elektrische bestelbus

Praktische zaken bij elektrisch rijden met een bestelbus



- Actieradius
- Trek/laadvermogen bus
- Oplaadmogelijkheden/laadinfra
- Ritprofiel bepalen
 - Bv tussendoor laden bij klant/DC/langs snelweg
 - Kan leiden tot aanpassing in huidige operatie



Alternatieven voor elektrische bestelbus



Zero Emissie Stadslogistiek Zone 2025



Vanaf 1 januari 2025 start de ZES Zone in Rotterdam

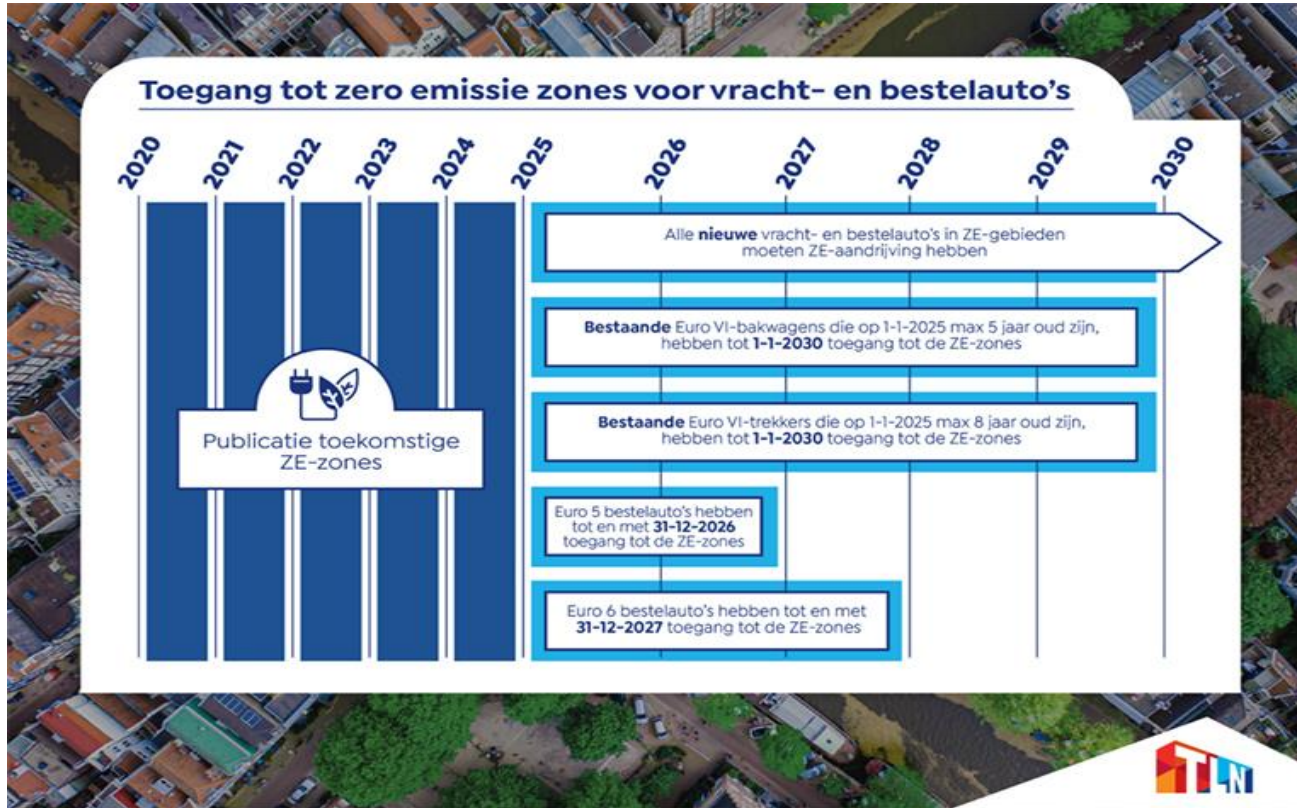
- Alleen uitstootvrije bestelbussen en vrachtwagens toegestaan
- Overgangsregeling voor dieselbussen en vrachtwagens
- De ZES- zone is een gebied waarbinnen de logistiek zo efficiënt mogelijk wordt uitgevoerd met alleen uitstootvrije voertuigen.

Zero Emissie Stadslogistiek Zone 2025



- De zone geldt voor alle bestel- en vrachtauto's die bedrijfsmatig worden ingezet. Denk aan de pakketbezorgers en verhuisdiensten, maar ook aan de voertuigen die winkels en bouwplaatsen bevoorraden en de servicemonteur.
- De ZES-zone geldt niet voor particulieren

Overgangsregeling



Bron: TLN 2020

Nu investeren in een elektrische bus of nog (even) doorrijden op diesel?



- Vanaf 1 januari 2027 zijn Euro 5 bestelbussen niet meer toegestaan in de stad
- Vanaf 1 januari 2028 zijn Euro 6 bestelbussen niet meer toegestaan in de stad
- Ondernemer zal rekening moeten houden met afschrijvingsperiode van de voertuigen
 - ❑ Gefaseerd vervangen voor elektrisch bussen is aan te raden
 - ❑ Versneld afschrijven niet wenselijk voor ondernemer
- Koop of lease elektrische voertuigen?

Vragen?



Gemeente Rotterdam

Interesse in elektrisch
besteladvies of verdere
informatie over elektrische
bussen?

Gemeente Rotterdam- logistiek010@rotterdam.nl

Paul van den Hurk- paul@vandenhurkadvis.nl

06-36078699



logistiek 

**Samen
op weg
naar
nul**

Vergeet niet te *netwerken*



www.logistiek010.nl